

# SelSaf 赛福硒

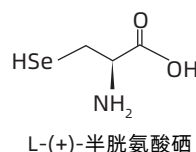
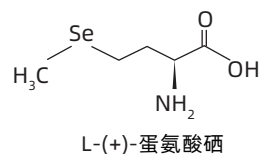
## 产品描述

赛福硒Selsaf®是一种高生物活性的天然有机硒产品，其主要活性成分为L-蛋氨酸硒和L-半胱氨酸硒。

L-蛋氨酸硒是半胱氨酸硒的前体，参与动物蛋白合成，同时也是动物机体最重要的"硒库"。

L-半胱氨酸硒在动物机体中发挥重要的抗氧化作用，它是抗氧化酶类特别是谷胱甘肽过氧化物酶的重要组成成分。

用于生产赛福硒Selsaf®的菌株来源于精心筛选的高品质酿酒酵母菌，经过特定的培养方式和工艺流程，由活性酿酒酵母菌吸收无机硒在细胞内生物转化成有机态硒，确保产品稳定性。



## 产品组成

营养成分

总硒 2200 (± 200) mg/kg

有机硒/总硒 ≥ 98%

L-蛋氨酸硒/总硒 ≥ 63%

水分 ≤ 6%

粗蛋白(总N×6.25) ≥ 45%

微生物指标

野生酵母&霉菌数 < 100 个/克

大肠杆菌 < 10 CFU/克

沙门氏菌(/25克) 不得检出

## 物理性状

颜色 浅黄色至浅棕色

气味 酵母特有的香味

外观 粉末状

## 推荐剂量

反刍动物 45-225 克/吨 全价料

猪 45-225 克/吨 全价料

家禽 45-225 克/吨 全价料

水产 45-225 克/吨 全价料

马 90-175 克/吨

狗 & 猫 135 克/吨

请参考中国饲料法规对饲料中硒最高限量的规定，  
必须符合《饲料添加剂安全使用规范》

## 产品包装和贮存

包装规格：25千克牛皮纸袋内附PE膜

保质期：在原包装袋中可保存3年

贮存：存放于通风、干燥处，避免阳光直射，开封后请及时用完或扎紧封口

Phileo - 乐斯福动物营养与健康

上海市徐汇区龙漕路299号天华信息科技园南区2B三楼  
电话：021-6115 2788-106

www.phileo-lesaffre.cn

 **Phileo**  
by Lesaffre

